

# BOLETIM EPIDEMIOLÓGICO

## ARBOVIROSE NO MUNICÍPIO DE UBERABA/MG –JANEIRO/2025

### 1- Cenário em Uberaba-Janeiro de 2025

#### Dengue

Casos Prováveis

1.827

Total de Casos Confirmados

103

Óbitos em Investigação

0

#### Chikungunya

Casos Prováveis

10

Total de Casos Confirmados

2

Óbitos em Investigação

0

#### Zika

Casos Prováveis

0

Total de Casos Confirmados

0

Óbitos em Investigação

0

As arboviroses são um grupo de doenças virais (Dengue, Zika, Chikungunya e Febre Amarela ) que são transmitidas principalmente pelo mosquito (*Aedes aegypti*) . Essas enfermidades podem causar uma variedade de sintomas, desde febre leve até complicações mais sérias.

O *Aedes aegypti* é um mosquito que apresenta boa adaptação a ambientes próximos aos seres humanos, vivendo preferencialmente em áreas internas das habitações. Os mosquitos possuem hábitos diurnos, mas não significa que você não pode ser picado durante a noite. A principal característica morfológica que diferencia dos demais , é a presença de listras brancas no tronco, cabeça e pernas.

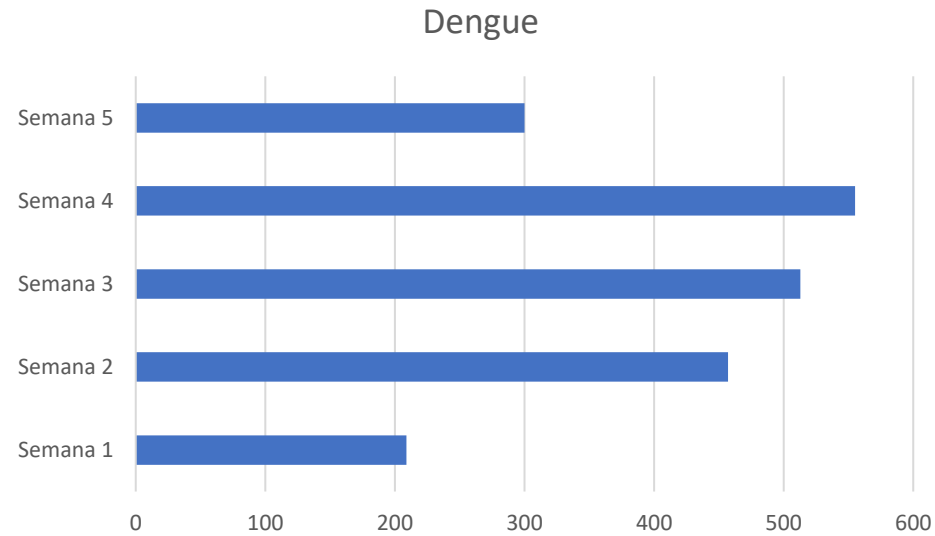
A infestação do mosquito é sempre mais intensa em razão de água acumulada, limpa, parada e de altas temperaturas. Os ovos do mosquito são capazes de sobreviver e gerar novas larvas mesmo após um período de estiagem de um ano, até que o período chuvoso retorne.

Para evitar esta situação, é preciso adotar medidas permanentes para o controle do vetor, durante todo o ano, a partir de ações preventivas de eliminação de focos. Como o mosquito tem hábitos domésticos, essa ação depende sobretudo do empenho de toda a população.

Dados dos óbitos:  
Feminino, 51 anos, sem comorbidades



## 2-Casos Prováveis de Arbovirose Urbanas –Janeiro 2025



## 3- Sorotipo Circulante de Dengue no Município de Uberaba – série histórica

| Ano  | DENV 1 | DENV 2 | DENV 3 |   |
|------|--------|--------|--------|---|
| 2010 | 9      | 0      | 0      | 0 |
| 2011 | 4      | 0      | 0      | 0 |
| 2012 | 21     | 0      | 0      | 0 |
| 2013 | 16     | 0      | 0      | 0 |
| 2014 | 8      | 0      | 0      | 0 |
| 2016 | 23     | 4      | 0      | 0 |
| 2017 | 0      | 1      | 0      | 0 |
| 2018 | 0      | 1      | 0      | 0 |
| 2019 | 4      | 41     | 0      | 0 |
| 2020 | 0      | 14     | 0      | 0 |
| 2022 | 113    | 5      | 0      | 0 |
| 2023 | 691    | 1      | 0      | 0 |
| 2024 | 227    | 341    | 3      | 3 |
| 2025 | 0      | 40     | 1      | 1 |